

SƠ ĐỒ TỔ CHỨC KHÔNG GIAN KIẾN TRÚC CẢNH QUAN

QUY HOẠCH CHI TIẾT XÂY DỰNG TỶ LỆ 1/500 KHU DÂN CƯ MỚI XÃ TRUNG NGHĨA (PHÍA ĐÔNG NAM NGÃ TƯ CUỐI ĐƯỜNG TRỰC THÔN TỈNH LINH)

ĐỊA ĐIỂM: XÃ TRUNG NGHĨA, THÀNH PHỐ HƯNG YÊN, TỈNH HƯNG YÊN

THUYẾT MINH:

I. GIỚI THIỆU CHUNG

- PHẠM VI RANG GIỚI:
 - KHU ĐẤT NGHIÊN CỨU LẬP QUY HOẠCH CÓ VỊ TRÍ NƠI PHÍA ĐÔNG NAM NGÃ TƯ CUỐI ĐƯỜNG TRỰC THÔN TỈNH LINH, ĐƯỢC GIỚI HẠN BỞI CÁC ĐIỂM M1, M2, M3, M4, M1. CÓ DIỆN TÍCH KHỔNG 3.13HA.
- VỊ TRÍ CỤ THỂ NHƯ SAU:
 - PHÍA ĐÔNG: GIÁP ĐẤT CÁN TÁC (ĐƯỜNG QUY HOẠCH 24M)
 - PHÍA ĐÔNG: GIÁP ĐẤT CÁN TÁC.
 - PHÍA NAM: GIÁP ĐẤT CÁN TÁC (ĐƯỜNG QUY HOẠCH).
 - PHÍA TÂY: GIÁP ĐƯỜNG GIAO THÔNG.

II. YÊU CẦU CHUNG VỀ TỔ CHỨC KHÔNG GIAN KIẾN TRÚC CẢNH QUAN

- BỘ CỤC QUY HOẠCH CÔNG TRÌNH CẦN ĐƯỢC NGHIÊN CỨU TRÊN CƠ SỞ PHÂN TÍCH VỀ CÁC ĐẶC ĐIỂM VỀ KHÍ HẬU CỦA KHU ĐẤT THIẾT KẾ, PHẢI LỰA CHỌN ĐƯỢC GIẢI PHÁP TỐI ƯU VỀ BỐ TRÍ CÔNG TRÌNH ĐỂ HẠN CHẾ TÁC ĐỘNG XẤU CỦA MÔI TRƯỜNG NHƯ HƯỚNG NẮNG, HƯỚNG GIÓ ĐỔI VỚI ĐIỀU KIỆN VỀ KHÍ HẬU TRONG CÔNG TRÌNH, HẠN CHẾ TỐI ĐA NHƯ CẦU SỬ DỤNG NĂNG LƯỢNG CHO MỤC ĐÍCH HẠ NHIEHT HOẶC SỬ DỤNG CÔNG TRÌNH.
- QUY MÔ CÔNG TRÌNH, MẶT ĐỘ XÂY DỰNG, TẦNG CAO ĐƯỢC XÁC LẬP TRONG QUY HOẠCH TỔNG MẶT BẰNG SỬ DỤNG ĐẤT
- MẶT ĐỘ XÂY DỰNG ĐỐI VỚI TỔNG Ồ ĐẤT TUẦN THỦ THEO QUY CHUẨN KỸ THUẬT QUỐC GIA VỀ QUY HOẠCH XÂY DỰNG.
- CHIỀU CAO CÔNG TRÌNH VÀ CÁC TẦNG NHÀ PHẢI ĐẢM BẢO HẢI HOÀ, THÔNG NHẤT VỚI CÁC CÔNG TRÌNH LÂN CẬN CHO TUNG PHÂN KHU CHỨC NĂNG VÀ CHO TỌA KHU VỰC.
- KHOẢNG LƯU CỬA CÔNG TRÌNH TRÊN CÁC TUYẾN ĐƯỜNG PHỐ TUẦN THỦ THEO QUY HOẠCH TỔNG MẶT BẰNG SỬ DỤNG ĐẤT ĐÃ XÁC LẬP, ĐẢM BẢO THÔNG NHẤT TRÊN CÁC TUYẾN PHỐ.
- HÌNH KHỐI, MÀU SẮC, ÁNH SÁNG, HÌNH THỨC KIẾN TRÚC CHỦ ĐẠO CỦA CÁC CÔNG TRÌNH KIẾN TRÚC, HỆ THỐNG CÂY XANH, MẶT MỘT PHẢI HỢP VỚI KHÔNG GIAN CHUNG VÀ TÍNH CHẤT SỬ DỤNG CỦA CÔNG TRÌNH.
- ĐỘ VƯỢN RA CỦA CÁC CHI TIẾT KIẾN TRÚC NHƯ MÁI ĐÓN, BẮC THÈM, BAN CÔNG VÀ CÁC CHI TIẾT KIẾN TRÚC (SỐ, PHẪO, CHỈ...) PHẢI ĐẢM BẢO THEO QUY ĐỊNH.
- CÔNG RA VÀO, BIÊN HẸU QUẢNG CÁO PHẢI ĐẢM BẢO KHÔNG GÂY ẦM HƯỞNG TỚI VIỆC SỬ DỤNG CÁC TIỆN ÍCH CÔNG CỘNG (KHÔNG CHE CHẀN TẦM NHÌN, CẢN TRỞ LỐI ĐI TRÊN VÀ HẸ, LÔNG ĐƯỜNG, HAY CHE KHUẤT CẢ BIÊN ĐẢO GIAO THÔNG...)

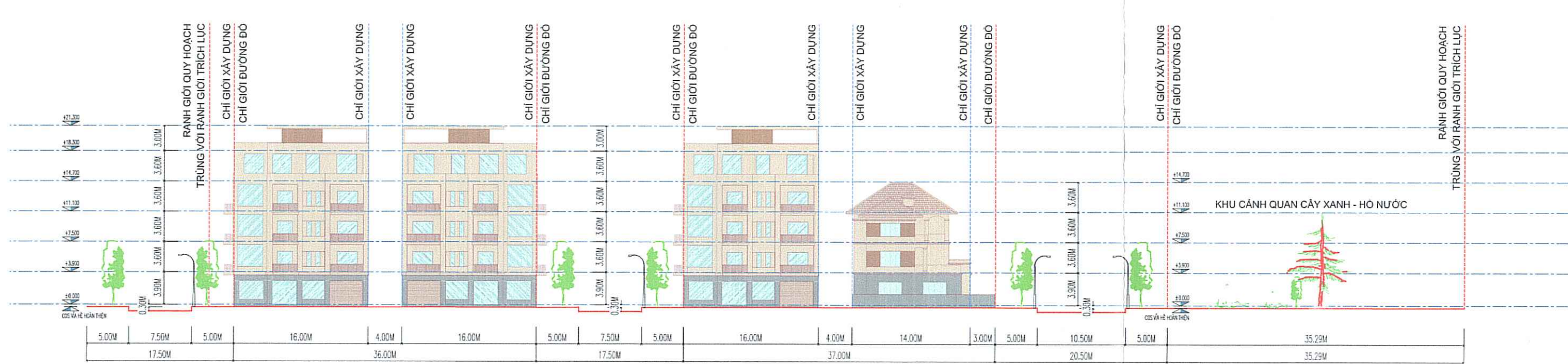
III. THIẾT KẾ ĐỒ THỊ

- KHÁI NIỆM
 - TRANG THIẾT BỊ ĐỒ THỊ LÀ MỘT KHỐI NIỆM ĐỀ CHI TẮT CÁC VẬT THỂ HAY KIẾN TRÚC ĐƯƠNG TRÍ TRONG KHÔNG GIAN CÔNG CỘNG CỦA ĐÔ THỊ NHAM BÁP ỨNG NHƯ CẦU SỬ DỤNG CỦA CON NGƯỜI. TRANG THIẾT BỊ ĐỒ THỊ BAO GỒM CÁC THIẾT BỊ CHIEU TIẾP THÁI, THIẾT BỊ CHIEU SÁNG, THIẾT BỊ MÔI TRƯỜNG, TÁC PHẨM NGHỆ THUẬT TẠO HÌNH...
 - NGÀY NAY TRANG THIẾT BỊ ĐỒ THỊ NGÀY Càng ĐƯỢC ƯU ÁI HƠN TRONG THIẾT KẾ ĐỒ THỊ, GÓP PHẦN LỚN TRONG VIỆC TẠO DỰNG HÌNH ẢNH CỦA ĐÔ THỊ, VỊ DƯ NHƯ THIẾT BỊ TẬP TRÚC, SẢN CHƠI THỂ THAO, SÂN TRÔI VÀ ĐỒ CHƠI CHO TRẺ EM...
- NGUYÊN TẮC
 - THIẾT KẾ TRANG THIẾT BỊ ĐỒ THỊ CẦN ĐẢM BẢO TIỆN NGHI SỬ DỤNG VÀ THỂ HIỆN ĐƯỢC ĐẶC TRƯNG, BẢN SẮC RIÊNG.
 - KIEU DÁNG VÀ MÀU SẮC CỦA CÁC TRANG THIẾT BỊ PHẢI ĐẢM BẢO TÍNH THẨM MỸ, HẢO HOÀ VỚI CẢNH QUAN VÊ HÌNH DÁNG, MÀU SẮC ĐẠT SỰ THÂN THIỆN VỚI ĐỐI TƯỢNG SỬ DỤNG.
 - ÁP DỤNG CÁC Ý TƯỞNG MỚI, MANG TÍNH SÁNG TẠO ĐỂ ĐẠT HIỆU QUẢ SỬ DỤNG CAO HƠN VÀ TẠO BẢN SẮC RIÊNG CỦA KHU ĐÔ THỊ
 - KHOẢNG KHÁCH SỬ DỤNG VẬT LIỆU TÀI CHẾ, VẬT LIỆU XANH ĐỂ NÂNG CAO HIỆU QUẢ BẢO VỆ MÔI TRƯỜNG.
- BỘ TRÍ:
 - ĐỀN CHIỀU SÁNG BỒ TRÍ KHOẢNG CÁCH HỢP LÝ VÀ KHÔNG GÂY KHÓ KHĂN CHO VIỆC SỬ DỤNG CÁC CÔNG TRÌNH LÂN CẬN
 - ĐỀN CỘT SẴN ĐƯỜNG ĐẠO CÔNG VIÊN BỒ TRÍ HẢI HOÀ VỮA ĐỘ CHIỀU SÁNG CHO LỐI ĐI VỮA LÀM TRANG TRÍ CHO CẢNH QUAN, NHƯNG LOẠI ĐỀN MANG TÍNH TRANG TRÍ CAO NHƯ ĐỀN ĐỒC CÂY, ĐỀN HẢI SÁNG, CẢN CỘ NHỒN CỘT, TÍNH TOÀN CHI TIẾT ĐỂ ĐẠT HIỆU QUẢ SỬ DỤNG TỐT NHẤT.
 - CÁC ĐỀ ĐẠ CÔNG VIÊN BỒ TRÍ ĐẠT TÀI NHƯNG NƠI HỢP HỢP, THUẬN TIỆN NHƯ CẢNH ĐƯỜNG ĐẠO, SẴN NGHĨ HAY BÀI VUI CHƠI...
 - NHƯNG TÁC PHẨM NGHỆ THUẬT TRANG TRÍ CẦN PHẢI LỰA CHỌN HỢP HỢP VỚI ĐẶC ĐIỂM VẤN HÓA, LỊCH SỬ CỦA ĐỊA PHƯƠNG VÀ ĐẠT Ồ NHỮNG NƠI HỢP TẠO ĐIỂM NHẢM CHỜ ĐỒ THỊ.
 - THƯỜNG RẮC SỬ DỤNG NHỮNG THIẾT BỊ CỘ TÍNH THẨM MỸ VỮA THUẬN TIỆN CHO VIỆC SỬ DỤNG, ĐẠT TÀI NHỮNG NƠI CỘ KHẢ NĂNG TRÁP TRUNG ĐỒNG NGƯỜI HOẶC CẢNH ĐƯỜNG ĐI, CẢNH GÓC CÂY... VÀ PHẢI CỘ PHÂN LOẠI RẮC RỜ RANG NHAM NẮNG CAO Ý THỨC BẢO VỆ MÔI TRƯỜNG CỦA NGƯỜI DÂN, TẠO HÌNH ẢNH ĐỒ THỊ XANH, SẠCH, ĐEP.

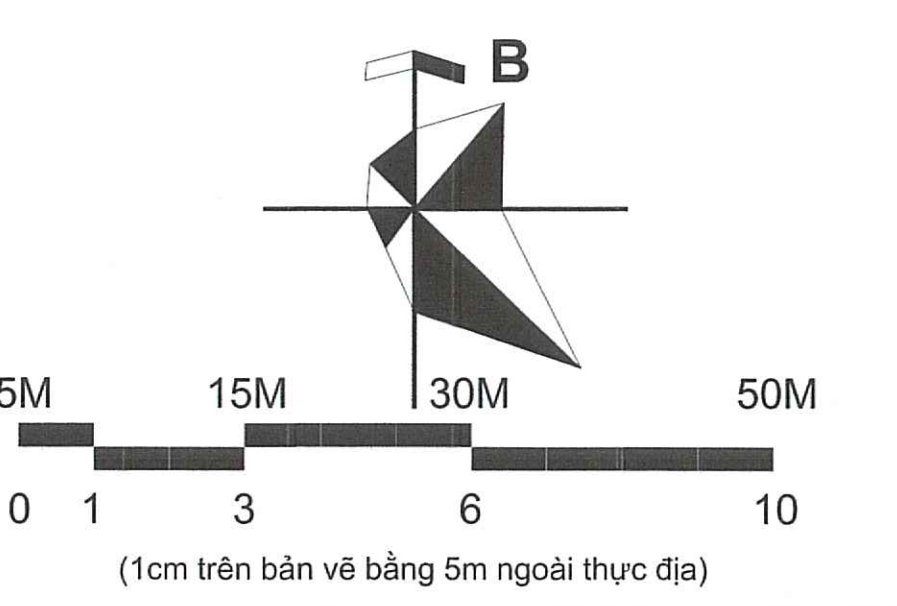
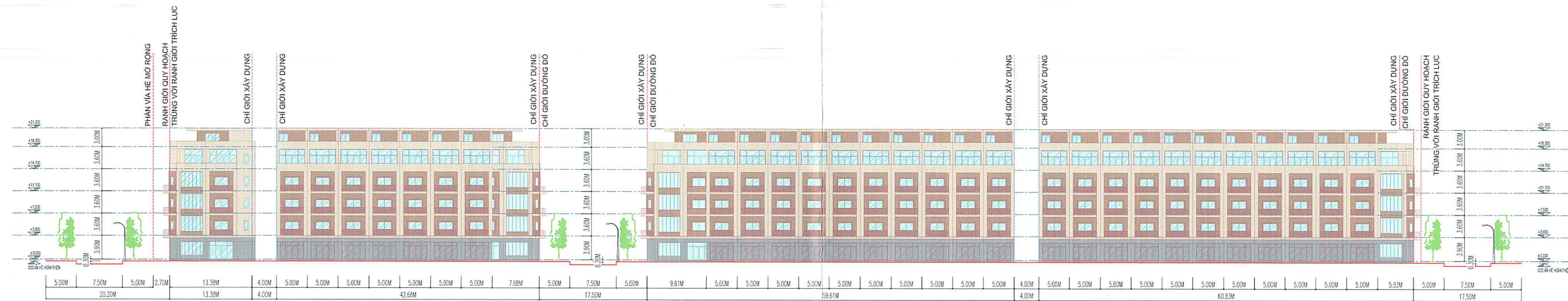
IV. CÂY XANH

- CÂY XANH ĐƯỜNG PHỐ:
 - THIẾT KẾ HỢP LÝ ĐỂ PHÁT HUY VAI TRÒ TRANG TRÍ, PHÂN CÁCH, CHỐNG BỤI, CHỐNG ỒN, PHỐI KẾT HỢP VỚI KIẾN TRÚC TẠO CẢNH QUAN ĐƯỜNG PHỐ, TẠO VỊ KHÍ HẬU, VÊ SINH MÔI TRƯỜNG, CHỐNG NHIỆT HỜI QUẢ.
 - KHOẢNG SỬ DỤNG NHỮNG LOẠI CÂY CỘ THỂ GÂY ĐỘC HẠI, NGUY HIỂM CHO KHÁCH BỒ HÀNH, CẢN TRỞ TẦM NHÌN GIAO THÔNG VÀ ẦNH HƯỞNG TỚI CÁC CÔNG TRÌNH HẠ TẦNG KỸ THUẬT.
 - LỰA CHỌN NHỮNG LOẠI CÂY HỢP HỢP, SỨC SỐNG TỐT, ĐỀ CHĂM SÓC, BỒ BIẾN... ĐỂ MANG LẠI HIỆU QUẢ CAO.
 - KÍCH THƯỚC Ồ TRỒNG CÂY TRÊN VÀ HẸ ĐƯỢC QUY ĐỊNH NHƯ SAU: Ồ TRỒNG HÌNH TRÓN CỘ ĐƯỜNG KINH TỒI THIỂU 1.2M, Ồ TRỒNG HÌNH VỮNG CỘ CẢNH TỒI THIỂU 1.2X1.2M.
 - CHỨNG LOẠI CÂY VÀ HÌNH THỨC TRỒNG CÂY TRÊN CÁC TUYẾN ĐƯỜNG HÌNH THÁNH HẸ THỐNG CỘ XANH LIÊN TỤC VÀ HOÀN CHỈNH, KHÔNG TRỒNG QUÁ NHIEU CÁC LOẠI CÂY TRÊN CÙNG MỘT TUYẾN PHỐ.
- CÂY XANH CẢNH QUAN:
 - CÂY BÔNG MẶT LÀ NHỮNG LOẠI CÂY CỘ TẦM CAO, TÁN RỘNG ĐỂ CHE BÔNG MẶT CHO KHUỒN VIÊN CỘ KHÔNG GIAN LỚN.
 - CÂY TRANG TRÍ LÀ NHỮNG LOẠI CÂY CỘ ĐỘ CAO TẦM TRUNG, TÁN TỒ VỮA PHỒ CỘ HÌNH THỨC HOẶC MÀU SẮC TÁN LÁ ĐEP CỘ GIÁ TRỊ THẨM MỸ CAO.
 - CÂY ĐANG BỤI LÀ NHỮNG LOẠI CÂY NHỒ ĐƠN HOẶC THỂ KHỒM, BỤI CỘ HOA HOẶC KHỒNG CỘ HOA, CỘ THỂ TRỒNG ĐƠN LẺ HOẶC THÁNH HẸNG, THÁNH CỤM, CỘ THỂ TRỒNG TRONG BỒN, CHÁU...
 - CÂY ĐẪY LẺO, TẠO ĐỒNG RẦM, TRANG TRÍ KHU VỰC NHỒ NHƯ GIẢM HOA, LỐI ĐI BỒ...
 - CÂY CỘ PHỤ NẸN LÀ NHỮNG LOẠI CÂY THẤP TRỒNG ĐẦY ĐẶC CỘ PHỤ MẶT ĐẦY TẠO THÁNH THẨM CỘ NHƯ CỘ CỘ LẠC, CỘ NHỒNG, CỘ GỪNG...

MẶT ĐỨNG TRIỂN KHAI HƯỚNG NHÌN B-B



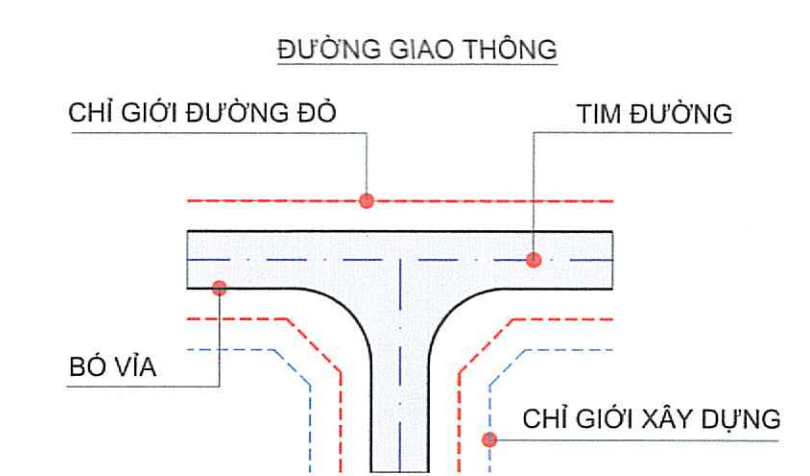
MẶT ĐỨNG TRIỂN KHAI HƯỚNG NHÌN A-A



GHI CHÚ:

- 1 NHÀ Ở LIÊN KẾ
- 2 NHÀ Ở BIỆT THỰ
- 3 THƯỜNG MẠI DỊCH VỤ
- 4 CÂY XANH
- P BÃI ĐỖ XE
- TRAM BIÊN ÁP

- RANH GIỚI QUY HOẠCH TRÙNG VỚI RANH GIỚI TRÍCH LỤC
- RANH GIỚI THỰC HIỆN
- NHÀ Ở LIÊN KẾ
- NHÀ Ở BIỆT THỰ
- HỒ TRỒNG CÂY XANH ĐƯỜNG PHỐ



CƠ QUAN PHÊ DUYỆT:
ỦY BAN NHÂN DÂN THÀNH PHỐ HƯNG YÊN

PHÓ CHỦ TỊCH
BÙI TUẤN ANH

Kèm theo Quyết định số 2564/QĐ-UBND ngày 31 tháng 7 năm 2024

CƠ QUAN THẨM ĐỊNH:
PHÒNG QUẢN LÝ ĐÔ THỊ THÀNH PHỐ HƯNG YÊN

TRƯỞNG PHÒNG
HOÀNG TRUNG KIẾN

Kèm theo Thông báo kết quả thẩm định số 111/KOTĐ-QLĐT ngày 19 tháng 7 năm 2024

CƠ QUAN TỒ CHỨC LẬP QUY HOẠCH:
BAN QUẢN LÝ DỰ ẦN ĐẦU TƯ XÂY DỰNG THÀNH PHỐ HƯNG YÊN

GIÁM ĐỐC
NGUYỄN ANH TUẤN

Kèm theo Tờ trình số 1237/TTr-BQLDA ngày 12 tháng 7 năm 2024

CÔNG TRÌNH - ĐỊA ĐIỂM:
QUY HOẠCH CHI TIẾT XÂY DỰNG TỶ LỆ 1/500 KHU DÂN CƯ MỚI XÃ TRUNG NGHĨA (PHÍA ĐÔNG NAM NGÃ TƯ CUỐI ĐƯỜNG TRỰC THÔN TỈNH LINH)

TÊN BẢN VẼ:
SƠ ĐỒ TỔ CHỨC KHÔNG GIAN KIẾN TRÚC CẢNH QUAN

BẢN VẼ: QH-05	GHÉP: 1 A0	TỶ LỆ: 1/500	NGÀY: .../.../2024
THIẾT KẾ	KTS. PHÍ VĂN LUÂN		
CHỦ TRÍ	KTS. LÊ THÀNH VINH		
CHỦ NHIỆM	KTS. LÊ THÀNH VINH		
QL.KỸ THUẬT	KTS. ĐO TUẤN GIÁP		

GIÁM ĐỐC:
NGUYỄN THANH SÙNG

BẢNG ĐỊNH HƯỚNG CÂY XANH			
DIỆN GIẢI	KÍ HẺU	VỊ TRÍ	QUY CÁCH
Cây bóng mát		Cây vỉa hè	5-7m Ø 30-35cm
Cây bụi viền		Cây công viên	40-50cm
Cây bụi thấp tán		Cây công viên	1-2m Ø 10-15cm
Cây bóng mát		Cây công viên	5-7m Ø 30-35cm

BẢNG ĐỊNH HƯỚNG VẬT LIỆU HOÀN THIỆN			
DIỆN GIẢI	KÍ HẺU	VỊ TRÍ	
Đường nhựa		đường nội bộ	
Gạch block tự nhiên		Vỉa hè	
Gạch Terrazzo		Kí đi công viên	

CÔNG TY CP TƯ VẤN XÂY DỰNG KTV HƯNG YÊN
ĐỊA CHỈ: SỐ 8 NGUYỄN BÌNH KHÉM - P. PHẾN NAM - TP. HƯNG YÊN - TỈNH HƯNG YÊN
WEBSITE: TUVANKTVHUYEN.COM EMAIL: TUVANKTVHUYEN@GMAIL.COM

QUY HOẠCH CHI TIẾT XÂY DỰNG TỶ LỆ 1/500 KHU DÂN CƯ MỚI XÃ TRUNG NGHĨA (PHÍA ĐÔNG NAM NGÃ TƯ CUỐI ĐƯỜNG TRỰC THÔN TỈNH LINH)